

TO DO LIST!

- ✓ Sostieni un equo apprendimento
- ✓ Supera le sfide tecnologiche
- ✓ Migliora la collaborazione tra gli studenti
- ✓ Aumenta l'affidabilità tecnologica
- ✓ Abilita più layout di aula

ARTOME S1



CREAZIONE DI SPAZI DI APPRENDIMENTO FLESSIBILI

LE DIMENSIONI DELLO SCHERMO CONTANO

DIMENSIONE DELL'IMMAGINE FINO A 120"

Liberare il potenziale delle persone

Tecnologia flessibile e facile da usare

I materiali didattici che vengono utilizzati in classe sono i migliori amici degli insegnanti nel creare esperienze di apprendimento memorabili. Una tecnologia audiovisiva flessibile e facile da usare può trasformare l'aula in uno spazio più vivido. È facile creare format di gamification utilizzando diverse piattaforme e presentandole con un quadro generale che può essere facilmente visto anche dall'ultima fila. E non finisce qui. Con l'aiuto di immagini e video combinati con un suono di alta qualità, è possibile creare esperienze di apprendimento coinvolgenti che porteranno la classe in un deserto per imparare come nascono le tempeste di sabbia o immergersi nel fondo dell'oceano per esplorare la vita sottomarina.

Sostenere l'apprendimento equo

Un piccolo schermo in classe potrebbe non fornire un'esperienza equa per tutti gli studenti. È qui che entra in gioco Artome S1, in grado di proiettare facilmente un'immagine di dimensioni superiori a 100 pollici, assicurando che ogni studente, indipendentemente dalla sua posizione, abbia una visione chiara delle informazioni presentate. Crediamo che ogni bambino meriti le stesse possibilità di vedere ciò che viene insegnato e vogliamo sostenere le scuole nella costruzione di ambienti di apprendimento più inclusivi e premurosi.



Sulla base di una ricerca statunitense condotta da Radius Research, dato uno schermo piatto da 70 pollici con risoluzione 4k disposto in stile aula con misure di 22' (larghezza) per 27' (profondità). Quando è stato chiesto di copiare sei brevi testi dalle diapositive visualizzate, il 58% degli studenti di età compresa tra i 12 e i 22 anni ha copiato almeno un elemento in modo errato.

Massimizzare l'apprendimento con la regola del 4/6/8

Nelle installazioni audiovisive (AV), lo standard comune utilizzato per determinare le dimensioni dello schermo è noto come regola 4/6/8. Questa regola stabilisce che la distanza di visione ideale, in correlazione con le dimensioni della stanza, dovrebbe essere quattro, sei o otto volte l'altezza dello schermo per la visione analitica, la visione di base e la visione passiva.



↑
Testo e informazioni dettagliate

↑
Presentazioni di base

↑
Film e video

Area di visualizzazione analitica

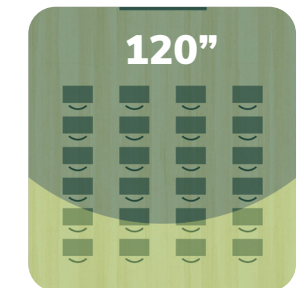
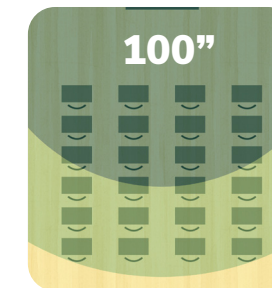
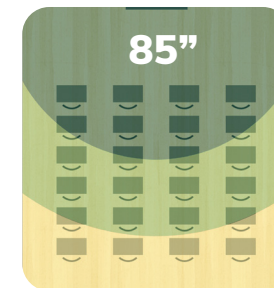
Area di visualizzazione di base

Area di visualizzazione passiva

Altezza massima del display verticale 4X

Altezza massima del display verticale 6X

Altezza massima del display verticale 8X



Libera il potenziale degli spazi

ABILITA PIÙ LAYOUT DI AULA



Stesso spazio,
layout diversi

La tecnologia flessibile consente ambienti di apprendimento dinamici

Artome S1 semplifica la creazione di più layout di aule senza sforzo con una soluzione AV mobile e senza installazione. Trasforma qualsiasi aula in vari ambienti educativi, migliorando le possibilità nel tuo approccio didattico e fornendo agli studenti esperienze di apprendimento dinamiche e coinvolgenti. Sia che tu voglia facilitare la collaborazione di gruppo, insegnare contemporaneamente lezioni individualizzate o convertire l'aula in uno spazio di presentazione per un incontro genitori-insegnanti, Artome S1 assicura che il tuo spazio sia sempre pronto ad adattarsi alle tue esigenze, consentendo la trasformazione del layout dell'aula per supportare pratiche pedagogiche versatili e dinamiche di classe.



Libera il potenziale tecnologico

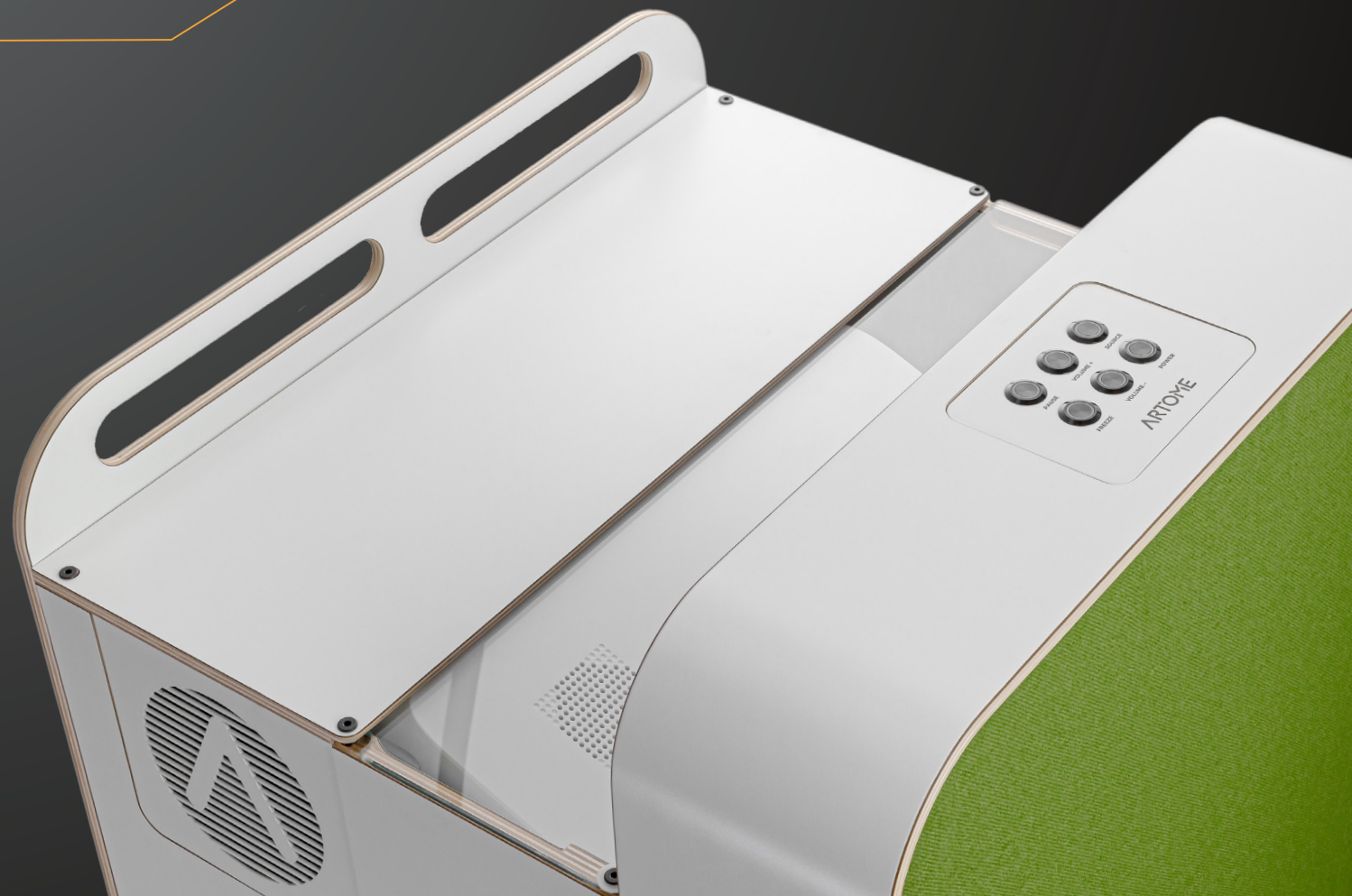
Supera le sfide tecnologiche

Combattere con la tecnologia anche solo per 5 minuti all'inizio di ogni lezione di 45 minuti non è solo frustrante, ma riduce il tempo, prezioso per l'apprendimento. Immaginate che questo accada ogni giorno; Nel momento in cui uno studente di 9a elementare finisce l'anno scolastico, arriverebbe a perdere quasi un anno di tempo di studio a causa di inefficienze tecnologiche. Con l'integrazione AV professionale, Artome S1 garantisce compatibilità, funzionalità e facilità d'uso, fornendo un'esperienza di apprendimento senza intoppi che non solo migliora l'istruzione, ma consente anche di risparmiare tempo, denaro e mal di testa causato dai problemi nell'avere a che fare con la tecnologia.

Aumento dell'affidabilità tecnologica

Immagina uno scenario in cui la classe tech subisce un malfunzionamento inaspettato durante una lezione o una presentazione importante. Con Artome S1 come backup, hai una soluzione mobile affidabile pronta per l'uso, letteralmente, poiché Artome è munito di ruote. La sua mobilità consente di sostituire rapidamente le apparecchiature malfunzionanti e di riprendere le attività didattiche senza perdere colpi.

- 1 Collegare il cavo di alimentazione alla presa
- 2 Collega l'HDMI o connettiti in modalità wireless
- 3 Ruota l'Artome per regolare le dimensioni dell'immagine





PER GLI APPASSIONATI DI TECNOLOGIA

Specifiche generali

Nome	Artome S1
Materiali	Compensato di betulla, MDF, acciaio, alluminio, tessuto (PES)
Dimensioni	(W x H x D) 52 x 81 x 48,5 cm / 20,47" x 31,88" x 19,09"
Garanzia (escluso proiettore)	24 mesi (possibilità di estensione fino a 60 mesi)

Scheda tecnica - dati e caratteristiche

Tensione di alimentazione	100-240V~ 50/60Hz
Suono	Sistema di altoparlanti 2.1
Temperatura	0-30 °C / 32-86 °F
Rack da 19"	3U x 280 mm / 11" (profondità)
Controlli	Power, Source, Vol +/-, Pause, Freeze, Mic gain
Connessioni per gli utenti	HDMI 1, HDMI 2, Mic in x2, Power outlet (100-240V~ 50/60Hz)
Connessioni per integrazioni	HDMI 3 (M2M), RS-232, 3,5 mm audio jack, LAN

Specifiche del proiettore

Proiettori compatibili	Epson: EB-770F / 775F / 760W
Luminosità	4100 lm
Risoluzione	EB-770/775F Full HD, EB-760W HD Ready
Aspect ratio	16:9
Dimensione dell'immagine consigliata	90-120"
Garanzia	36 months